



# Daniel 12:1

*Música: Gabi Josias Carnassale*

*Arranjo: Rafael Lindemute*

## Partes:

- *Letra/ Cifras/ Diagramas*
- *Voz/Piano*
- *Voz/Acordes*
- *Base*
- *Violino 1*
- *Violino 2*
- *Viola*
- *Violoncelo*
- *Contrabaixo*

# Daniel 12:1

Música: Gabi Josias Carnassale

Harmonia: Rafael Lindemute

## Diagramas

**Intro: A E F#m E B E A/C# Bus4 B**

**Esus4 E A F#7 Bsus4 B**  
E naquele tempo Se levantará Miguel

**E/G# A**  
O grande Príncipe, que Se levanta

**F#m7 E/G# F#7/A A B A/C# B/D#**  
A favor dos fi - lhos do Seu po - vo

**C#m Cdim7**  
E haverá um tempo de angústia

**C#m/B**  
Qual nunca houve

**F#m/A G#7 C#m**  
Desde que houve nação até àquele tempo

**A/C# B/D# E Esus E**  
Mas, naquele tem - po

**A B**  
Livrar-se-á o Teu povo,

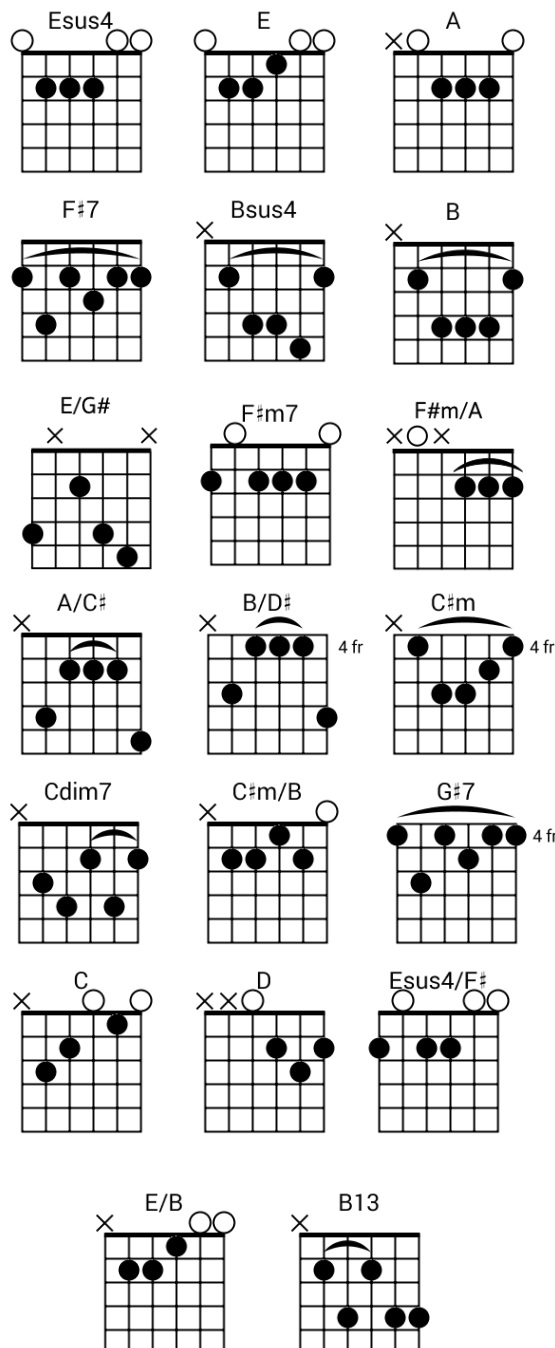
**C**  
Todo aquele

**D Esus E**  
Que for achado escrito no li - vro;

**A E/G# Esus4/F# E B/D# E Esus/F# E/G#**  
Todo a - que - le que for a - chado

**F#m E F#m E/B B13 E**  
Es - cri - to no li - vro.

**A Esus/F# E**  
Daniel doze, um.



# Daniel 12:1

Música: Gabi Josias Carnassale

Arranjo: Rafael Lindemute

Esus4 E A F#7/A# Bsus4 B

E na - que - le tem - po Se le - van - ta - rá Mi - guel, o Gran - de

5 E/G# A F#m7 E/G# F#m/A E/G# A B

Prín - ci - pe, que Se le van - ta a fa - vor dos fi - lhos do Seu

8 A/C# B/D# C#m Cdim7 C#m/B

po - vo. E ha - ve - rá um tem - po de an - gús - tia, qual nunca hou - ve des - de que

12 F#m/A B9 G#7(b9) C#m A/C# B/D# E Esus E

hou - ve na - ção a - té à - que - le tem - po; mas na - que - le tem - po li -

16 A B C D

vrar - se - á o Teu po - vo, to - do a - que - le que for a - cha - do es - cri - to no

20 Esus4 E Esus4 E A E/G# Esus4/F# E B/D# E Esus/F# E/G#

li - vro; to - do a - que - le que for a - cha - do es -

25 F#m/A E/G# F#m/A E/B B13 E A EM7/G# Esus4/F# E

cri - to no li - vro. Da - ni - el do - ze um.

## Daniel 12:1

Arranjo:  
Rafael Lindemute

Música:  
Gai Josias Carnassale

♩ = 110 **Introdução**

Voz

E na -

Piano

A  $\frac{E}{G\#}$   $F\#m^7$  E  $\frac{B}{D\#}$  E  $\frac{A}{C\#}$   $Bsus4$  B

4

Voz

que - le tem - po se le-van-ta-rea\_ Mi-guel, o gran-de Prín - ci-pe\_ que se le-

Pno.

$Esus4$  E A  $\frac{F\#7}{A\#}$   $Bsus4$  B  $\frac{E}{G\#}$

8

Voz

van - ta a fa - vor dos fi - lhos do Seu po - vo. E ha-ve - rá um tem - po de an -

Pno.

A  $F\#m^7$   $\frac{E}{G\#}$   $\frac{F\#m}{A}$   $\frac{E}{G\#}$  A B  $\frac{A}{C\#}$   $\frac{B}{D\#}$   $C\#m$

V.S.

12

Voz

gús - tia qual nun-ca hou - ve des-de que hou - ve na-ção a - té a - que - le tem - po.

Pno.

$C^{o7}$   $C^{\#m}/B$   $F^{\#m}/A$   $G^{\#7}(b9)$   $C^{\#sus4} C^{\#m}$

16

Voz

Mas na - que - le tem - po li - vrar - se - á o teu po - vo, to-do a

Pno.

$A/C^{\#}$   $B/D^{\#}$  E Esus4 E  $E/G^{\#}$  A B

20

Voz

que - le que for a-cha-do es-cri-to no Li - vro.

Pno.

C D Esus4 E

24

Voz

To - do a - que - le que for a - cha - do es - cri - to no

Pno.

A  $\frac{E}{G\#}$   $\frac{Esus4}{F\#}$  E  $\frac{B}{D\#}$  E  $\frac{Esus4}{F\#}$   $\frac{E}{G\#}$   $\frac{F\#m}{A}$   $\frac{E}{G\#}$   $\frac{F\#m}{A}$

28

Voz

Li - - vro. Da - ni el do - ze, um.\_\_\_\_

Pno.

$\frac{E}{B}$   $B7(13)$  E A  $\frac{E7+}{G\#}$   $\frac{Esus4}{F\#}$  E

## Daniel 12:1

Arranjo:  
Rafael Lindemute

Música:  
Gai Josias Carnassale

**Introdução**

♩ = 110

A  $\frac{E}{G\#}$   $F\#m^7$  E  $\frac{B}{D\#}$  E  $\frac{A}{C\#}$   $Bsus4$  B

E na -

4  $Esus4$  E A  $\frac{F\#7}{A\#}$   $Bsus4$  B  $\frac{E}{G\#}$

que - le tem - po se le - van - ta - rea\_\_ Mi - guel, o gran - de Prin - ci - pe\_\_ que se le -

8 A  $F\#m^7$   $\frac{E}{G\#}$   $\frac{F\#m}{A}$   $\frac{E}{G\#}$  A B  $\frac{A}{C\#}$   $\frac{B}{D\#}$   $C\#m$

van - ta a fa - vor dos fi - lhos do Seu po - vo. E ha - ve - rá um tem - po de an -

12  $C\#7$   $\frac{C\#m}{B}$   $\frac{F\#m}{A}$   $G\#7(b9)$   $C\#sus4$   $C\#m$

gús - tia qual nun - ca hou - ve des - de que hou - ve na - ção a - té a - que - le tem - po.

16  $\frac{A}{C\#}$   $\frac{B}{D\#}$  E  $Esus4$  E  $\frac{E}{G\#}$  A B

Mas na - que - le tem - po li - vrar - se - á\_\_ o teu po - vo, to - do a -

20 C D  $Esus4$  E

que - le que for a - cha - do es - cri - to no Li - vro.\_\_

24 A  $\frac{E}{G\#}$   $Esus4$   $F\#$  E  $\frac{B}{D\#}$  E  $Esus4$   $\frac{E}{G\#}$   $\frac{F\#m}{A}$   $\frac{E}{G\#}$   $\frac{F\#m}{A}$

To - do a - que - le que for a - cha - do es - cri - to no

28  $\frac{E}{B}$   $B7(13)$  E A  $\frac{E7+}{G\#}$   $Esus4$   $F\#$  E

Li - vro. Da - ni el do - ze, um.\_\_\_\_\_

Base

# Daniel 12:1

Arranjo:  
Rafael Lindemute

Música:  
Gabi Josias Carnassale

**Introdução**

♩ = 110

A  $\frac{E}{G\#}$   $F\#m^7$  E  $\frac{B}{D\#}$  E  $\frac{A}{C\#}$   $Bsus4$  B

4  $Esus4$  E A  $\frac{F\#7}{A\#}$   $Bsus4$  B  $\frac{E}{G\#}$  A

9  $F\#m^7$   $\frac{E}{G\#}$   $\frac{F\#m}{A}$   $\frac{E}{G\#}$  A B  $\frac{A}{C\#}$   $\frac{B}{D\#}$   $C\#m$   $C^\circ7$

13  $\frac{C\#m}{B}$   $\frac{F\#m}{A}$   $G\#7(b9)$   $C\#sus\frac{1}{2}$   $C\#m$   $\frac{A}{C\#}$   $\frac{B}{D\#}$  E  $Esus4$  E  $\frac{E}{G\#}$

18 A B C D  $Esus4$  E

24 A  $\frac{E}{G\#}$   $Esus4$   $F\#$  E  $\frac{B}{D\#}$  E  $\frac{E}{F\#}$   $\frac{E}{G\#}$   $\frac{F\#m}{A}$   $\frac{E}{G\#}$   $\frac{F\#m}{A}$

28  $\frac{E}{B}$   $B7(13)$  E A  $\frac{E7+}{G\#}$   $\frac{E}{F\#}$   $Esus4$  E



Violino 1

# Daniel 12:1

Arranjo:  
Rafael Lindemute

Música:  
Gabi Josias Carnassale

♩ = 110 **Introdução**

mf

8

2

p

14

mf

2

20

25

2

Violino 2

# Daniel 12:1

Arranjo:  
Rafael Lindemute

Música:  
Gabi Josias Carnassale

♩ = 110 Introdução

8

14

20

25

# Viola

# Daniel 12:1

*Arranjo:*  
*Rafael Lindemute*

*Música:*  
*Gai Josias Carnassale*

♩ = 110 Introdução

8

14

20

25

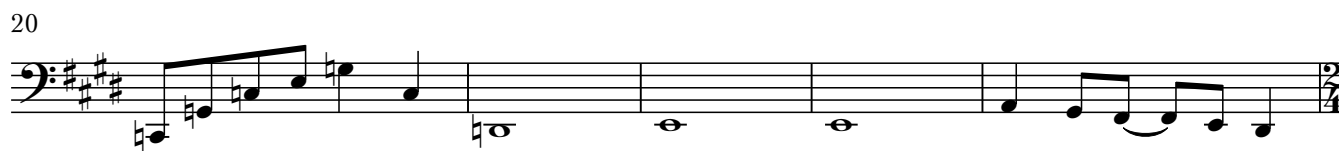
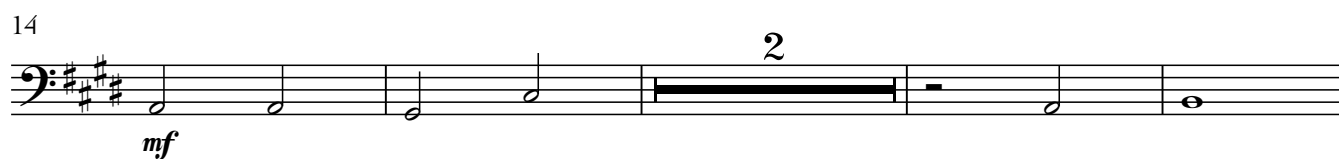
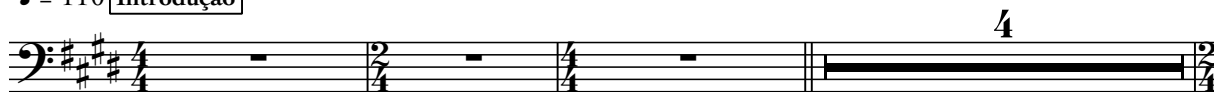
Violoncelo

# Daniel 12:1

Arranjo:  
Rafael Lindemute

Música:  
Gai Josias Carnassale

♩ = 110 Introdução



Contrabaixo

Daniel 12:1

Arranjo:  
Rafael Lindemute

Música:  
Gabi Josias Carnassale

♩ = 110 Introdução

8

2

*p*

14

2

*mf*

20

25

2